

LA MORT ROSE

Jaume Pallardó

**Traduit de l'espagnol par
Hélène Dauniol-Remaud**



la Cafetière

Une troublante coïncidence

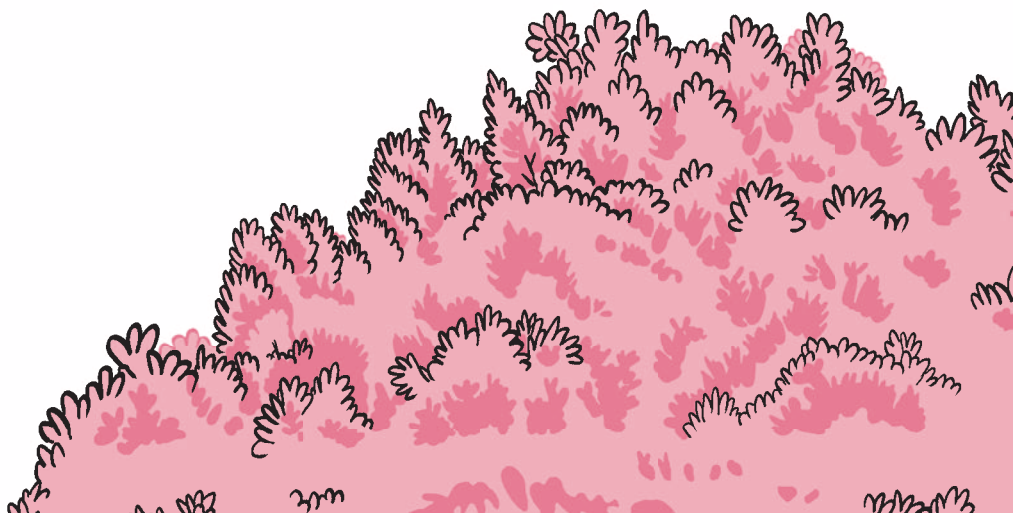
Pensée dès 2014, terminée trois ans plus tard
et publiée en Espagne jusqu'en 2019,
La mort rose nous est parvenue via son auteur lui-même.
Nous décidons de l'adapter en français début 2020.

Suivra une période qui allait rester
de sinistre mémoire pour toute l'humanité.
Comme l'auteur, nous éprouvons alors
un grand trouble de voir en son histoire ce qui paraît
être une sorte de miroir de la situation de pandémie.

Puis, au fur et à mesure de ses relectures et des discussions
autour de sa traduction, nous nous rendons compte
que, bien au-delà de ça, elle a en fait pénétré
beaucoup plus loin nos esprits.

Si cet écho avec ce dramatique événement mondial
est donc totalement involontaire, le récit révèle délibérément
comment un état de crise génère un système autoritaire.
Il ouvre, ainsi, toute une réflexion sur l'utilisation du pouvoir.
Un sujet éternel qui devrait, grâce aux différentes formes
fictionnelles par lesquelles il a déjà été abordé
par le passé, nous faire davantage réfléchir
sur l'avenir de notre société.
Le fameux "monde d'après".

Les éditeurs

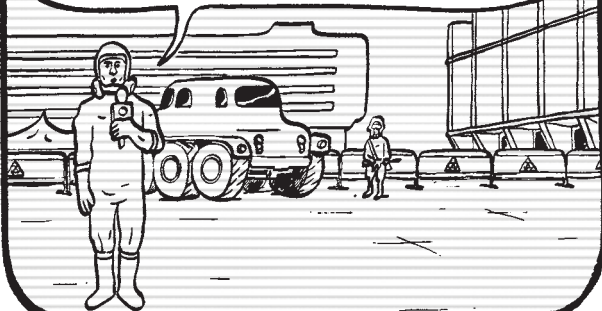


FLASH INFOS

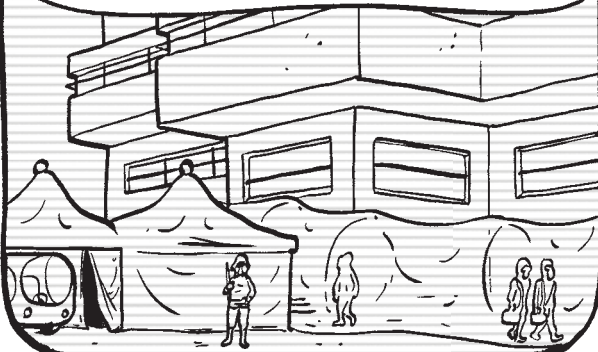
DERNIÈRE MINUTE :
UN FOYER DE FIÈVRE ROSE A ÉTÉ
DÉTECTÉ DANS LE 5^e DISTRICT
DE NOTRE CITÉ.



LE MINISTÈRE DE LA DÉFENSE A RAPIDEMENT
ACTIVÉ LE PROTOCOLE ANTICONTAMINATION,
IL A ÉTABLI UN CORDON SANITAIRE AROUND
DU QUARTIER ET CHERCHE MAINTENANT
À LOCALISER L'ORIGINE DE L'INFECTION.



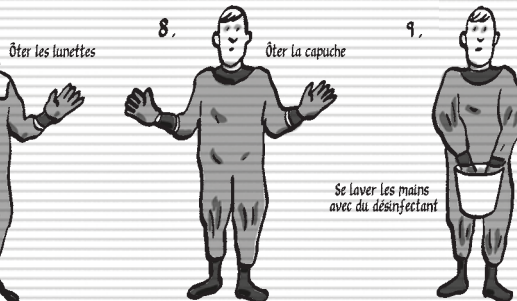
L'INTENSE ACTIVITÉ DES MÉDECINS
ET DES MILITAIRES SE CONCENTRE DANS
CET ENSEMBLE DE BÂTIMENTS QUI A ÉTÉ
MIS EN QUARANTAINE.

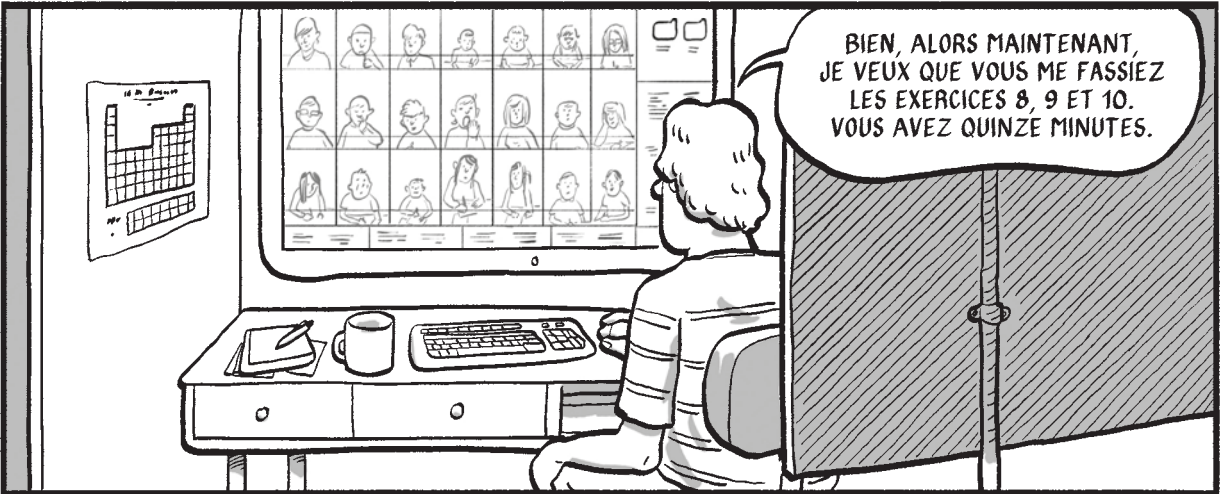
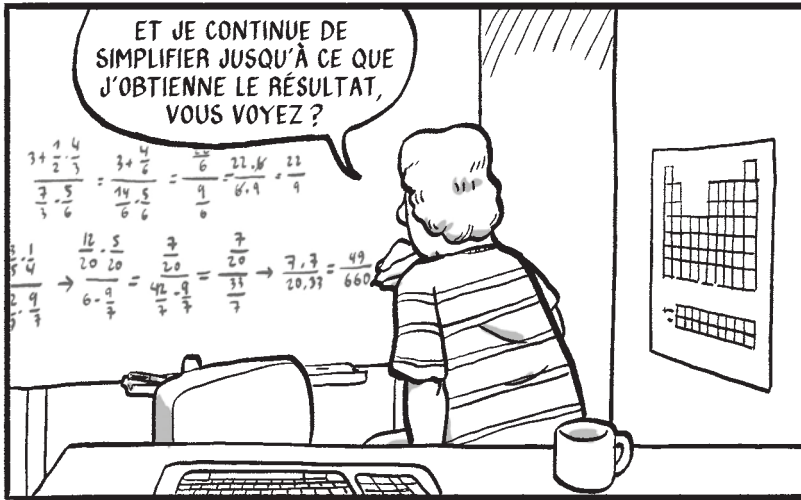


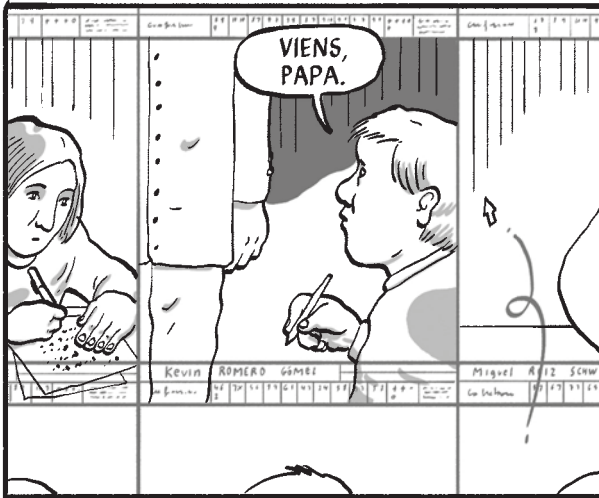
NOUS VOUS RAPPELONS QUE VOUS DEVEZ
SUIVRE, EN RENTRANT CHEZ VOUS, LES ÉTAPES
DU PROTOCOLE ANTICONTAMINATION POUR ÔTER
VOTRE COMBINAISON DE MANIÈRE ADÉQUATE.

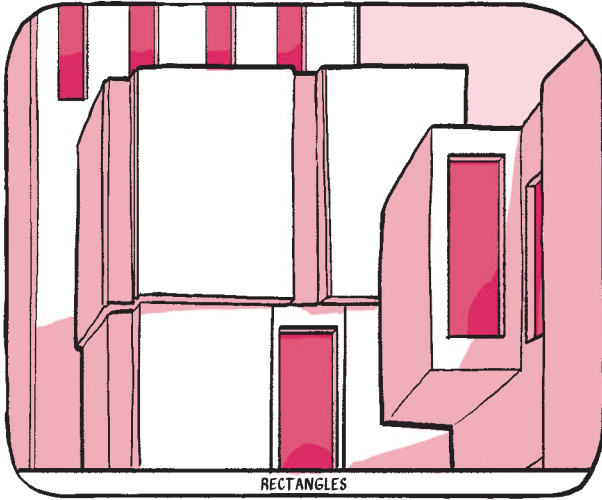


SOUVENEZ-VOUS DE NE JAMAIS RÉUTILISER
UNE COMBINAISON. SI VOUS DEVEZ VOUS RENDRE
DANS UN LIEU FERMÉ, EMPORTEZ TOUJOURS UNE
OU PLUSIEURS COMBINAISONS DE RECHANGE.

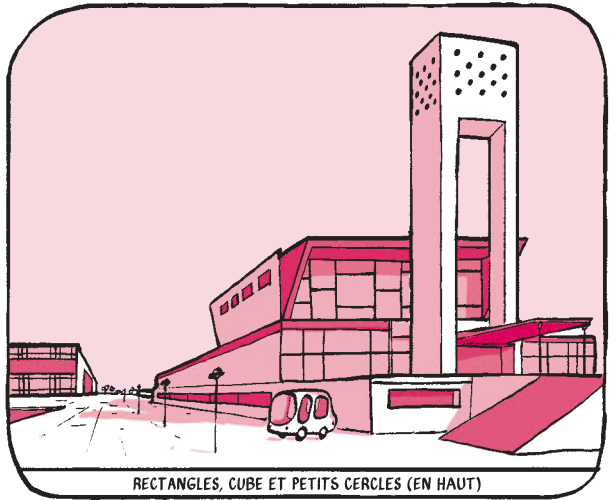




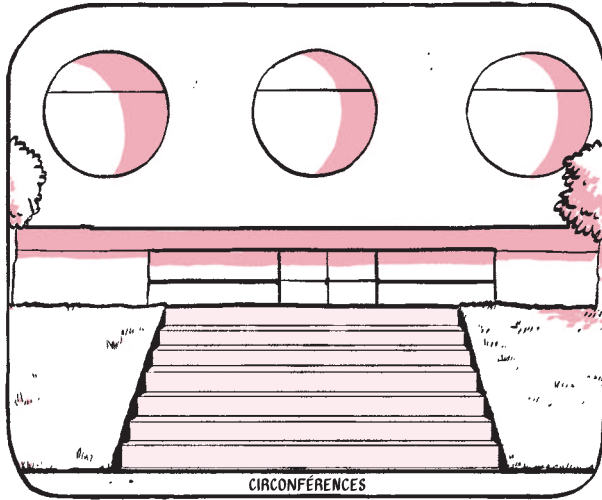




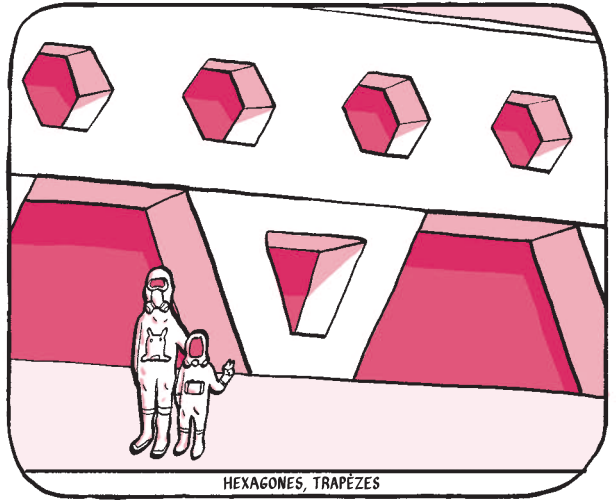
RECTANGLES



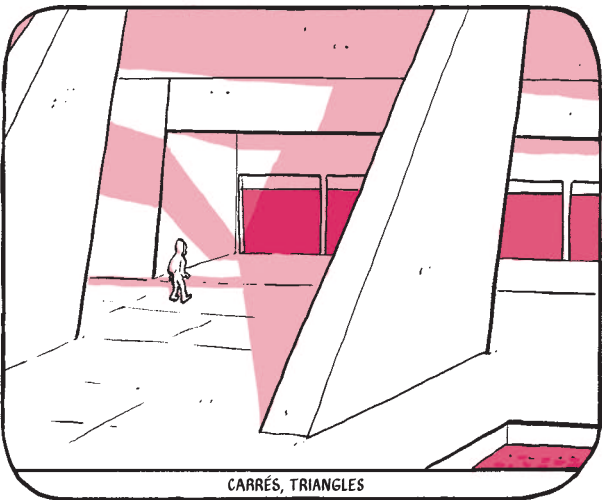
RECTANGLES, CUBE ET PETITS CERCLES (EN HAUT)



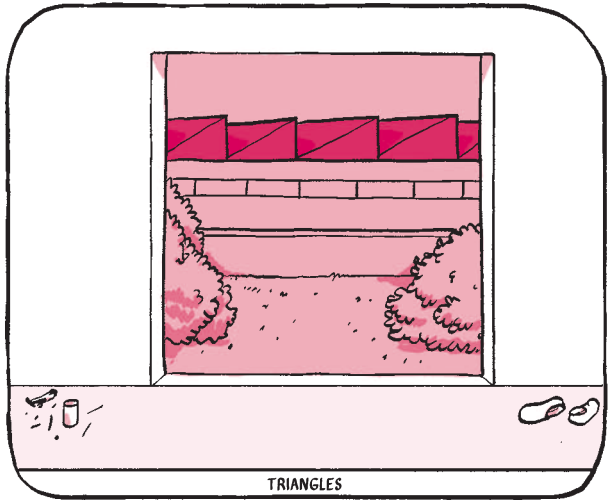
CIRCONFÉRENCES



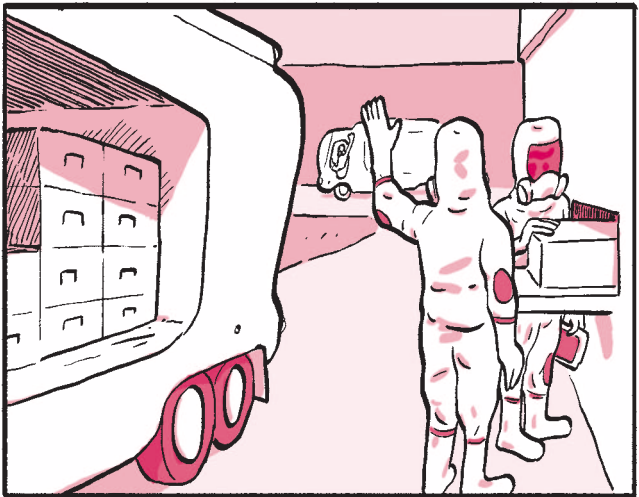
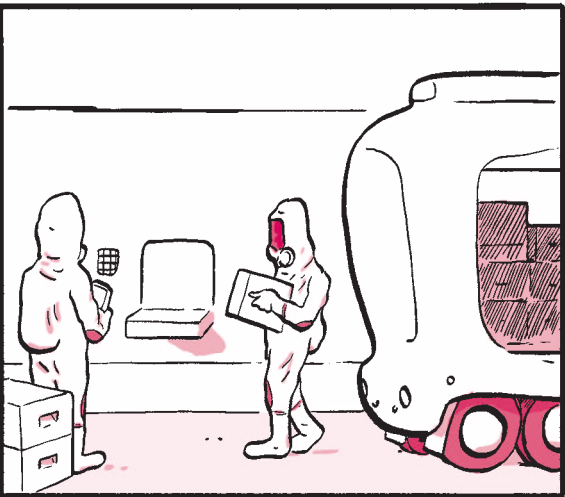
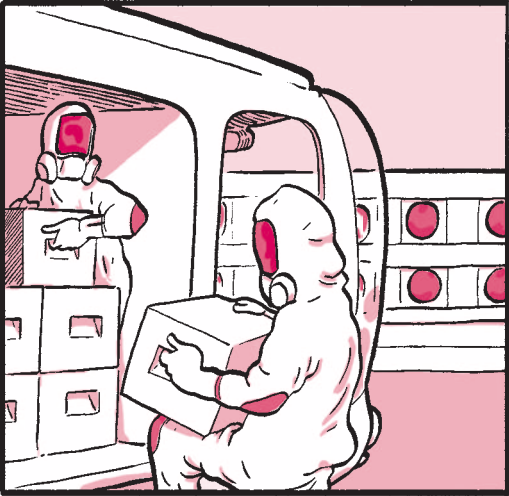
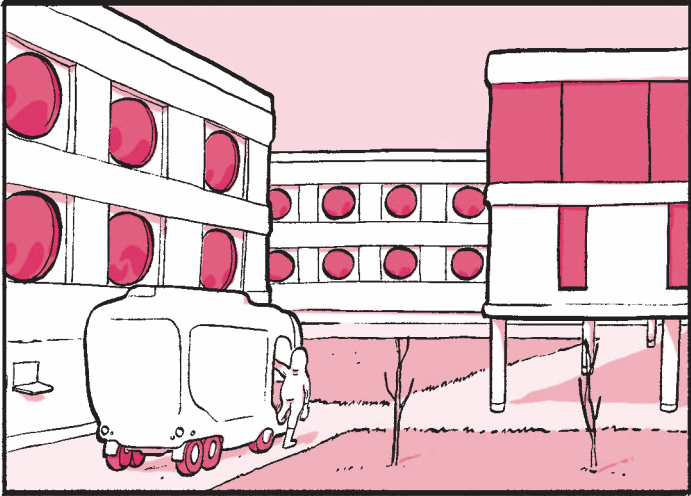
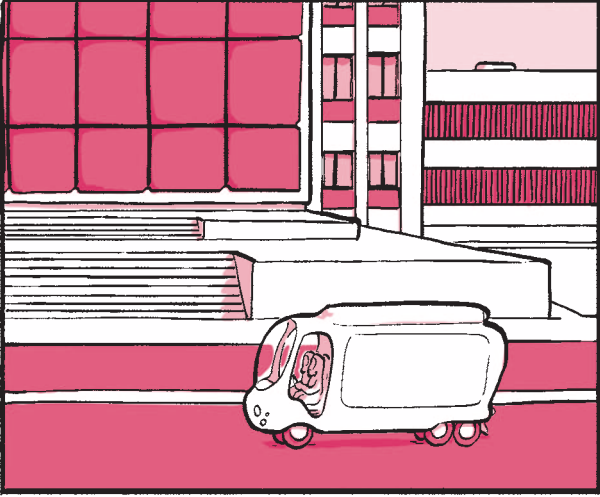
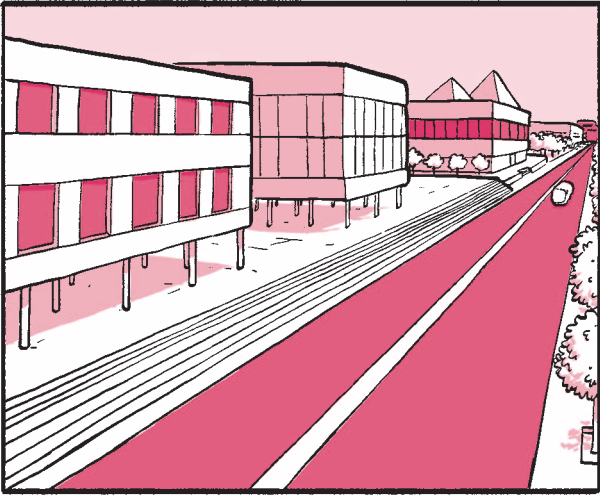
HEXAGONES, TRAPÈZES

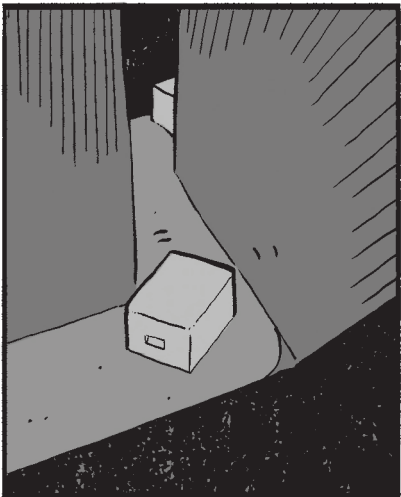
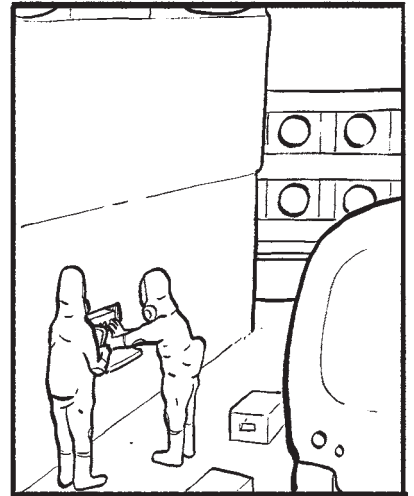
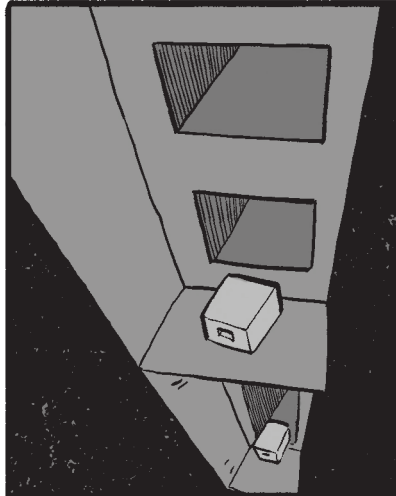
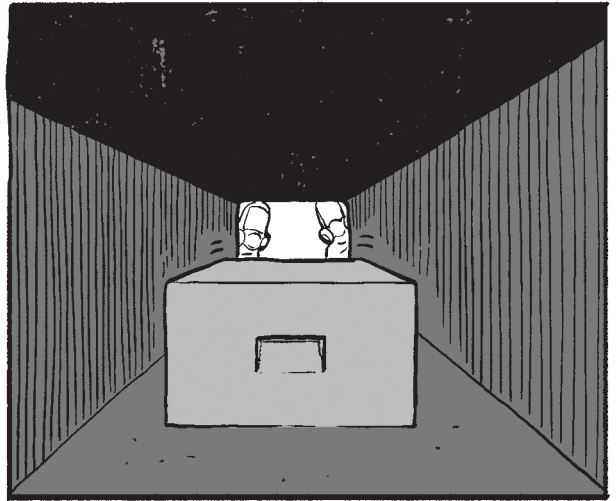
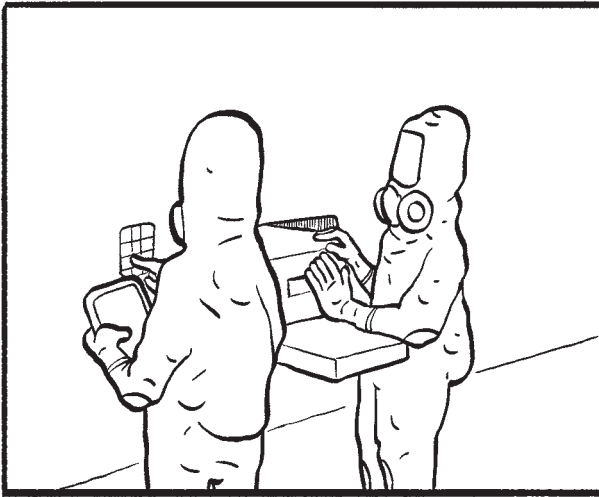


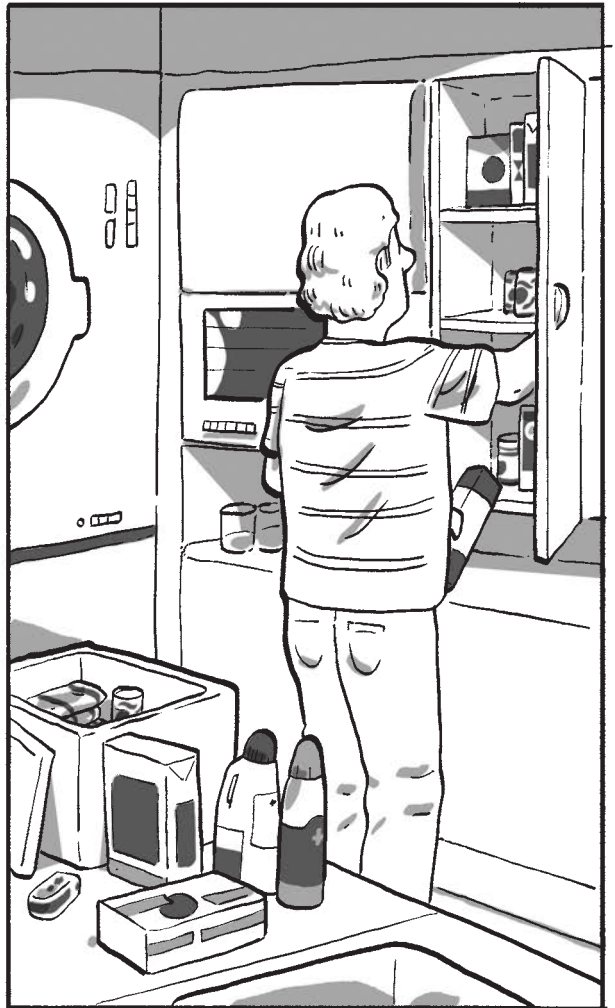
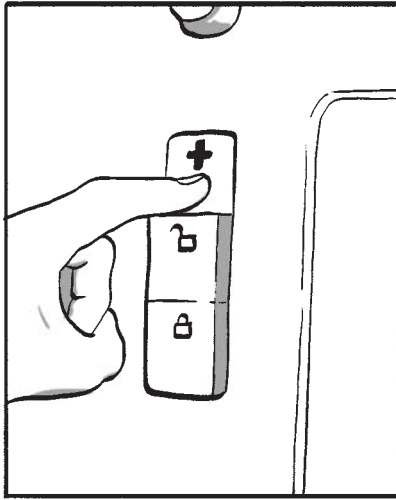
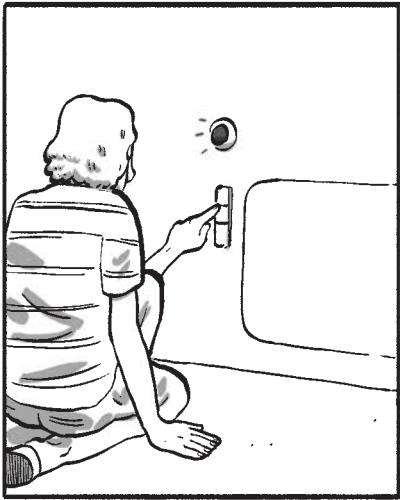
CARRÉS, TRIANGLES

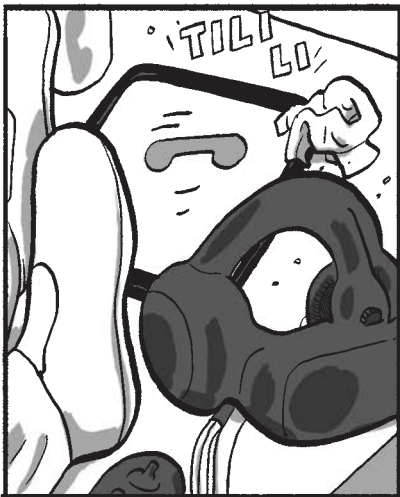
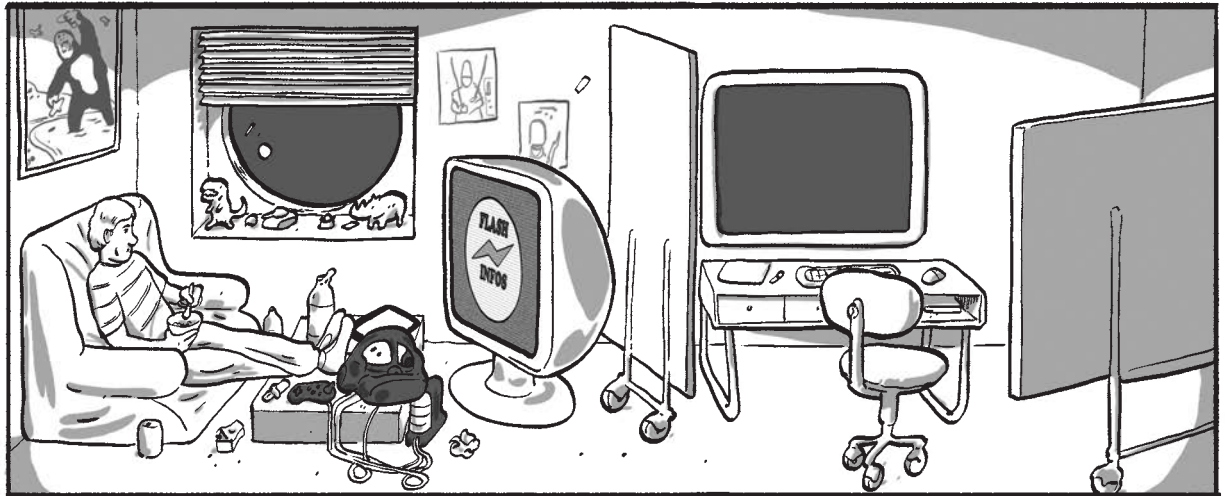
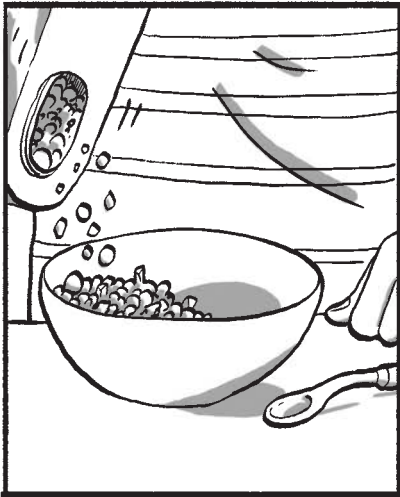


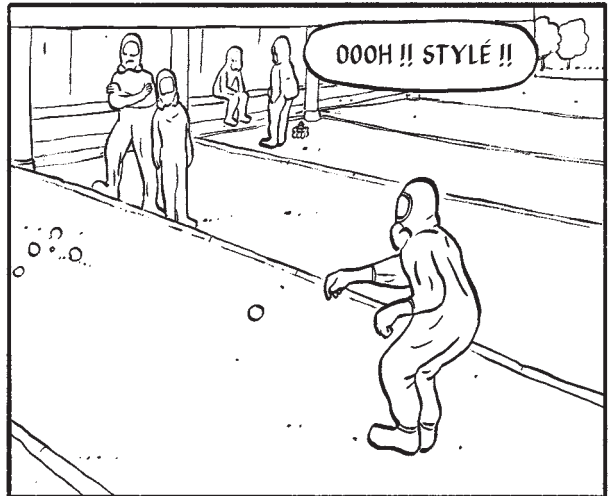
TRIANGLES

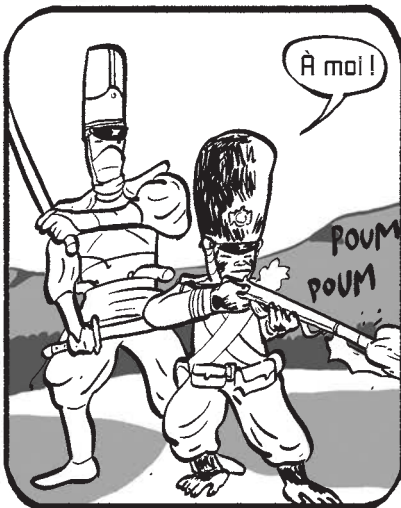
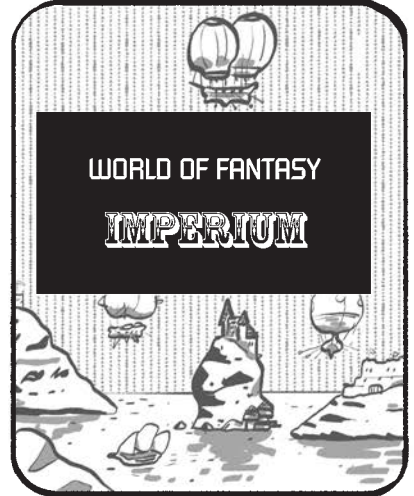










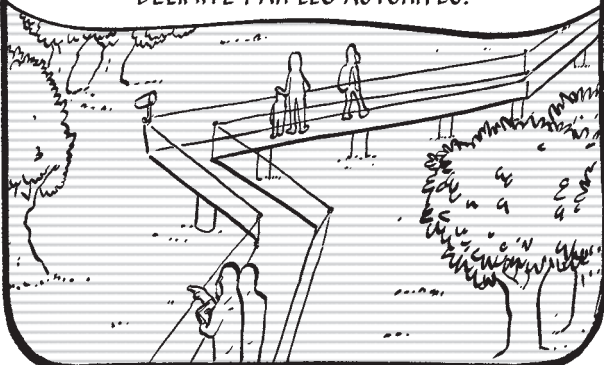


**FLASH
INFOS**

LES AUTORITÉS ONT LOCALISÉ L'ORIGINE DE L'INFECTION, IL S'AGIT DE LA FAMILLE ESCOBAR-KAHN. TOUS SES MEMBRES, MALHEUREUSEMENT, SONT DÉCÉDÉS. LES AUTRES HABITANTS DE LA ZONE SONT TOUJOURS EN OBSERVATION.



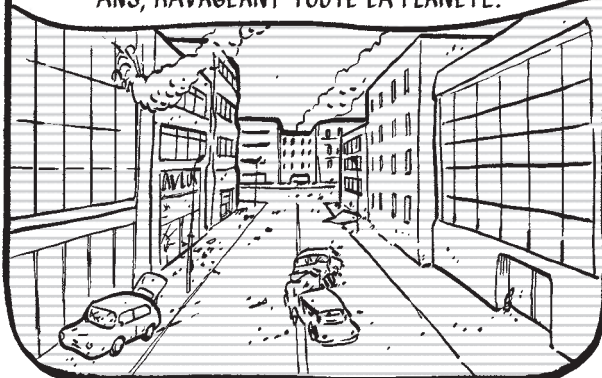
LE WEEK-END DERNIER, TOUTE LA FAMILLE ÉTAIT PARTIE EN EXCURSION DANS LA FORÊT. PUIS ILS SONT SORTIS DU CIRCUIT SÉCURISÉ DÉLIMITÉ PAR LES AUTORITÉS.



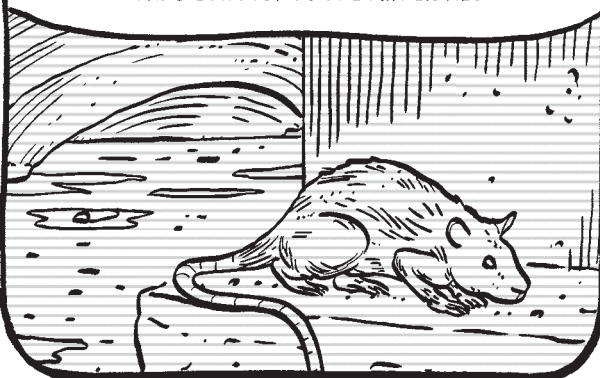
IL SEMBLERAIT QUE L'UN DES MEMBRES DE LA FAMILLE AIT ACCIDENTELLEMENT DÉCHIRÉ SA COMBINAISON ET ÉTÉ MIS EN CONTACT AVEC DES AGENTS INFECTIEUX.



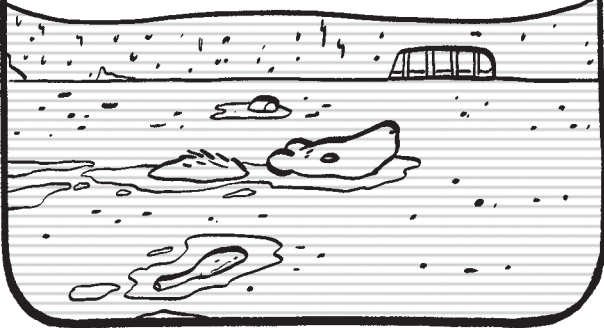
NOUS RAPPELONS QUE LA "SOUCHE A" DU VIRUS DE LA FIÈVRE ROSE EST IDENTIQUE À CELLE QUI A AFFECTÉ LA POPULATION MONDIALE IL Y A DIX-HUIT ANS, RAVAGEANT TOUTE LA PLANÈTE.



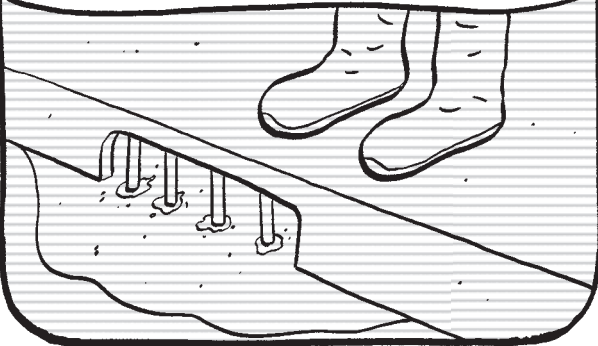
IL S'AGIT D'UN VIRUS HAUTEMENT LÉTAL, TRÈS CONTAGIEUX ENTRE HUMAINS ET QUI SURVIT TRÈS LONGTEMPS À L'AIR LIBRE.



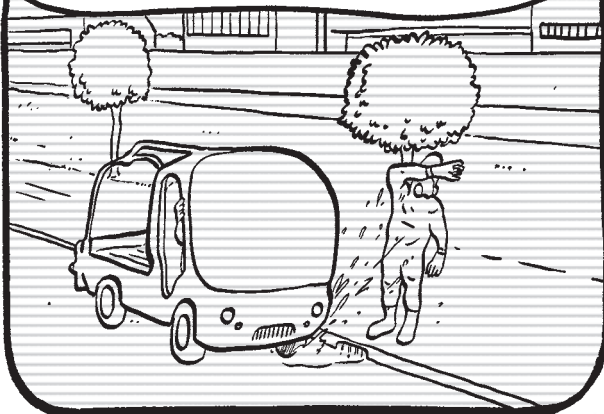
LES ANIMAUX SONT LES PRINCIPAUX VECTEURS DU VIRUS, NOTAMMENT LES PETITS RONGEURS OU LES INSECTES, QU'IL N'AFECTE PAS. LES HUMAINS SONT ÉGALEMENT CONTAGIEUX LORS DE TOUTES LES PHASES DE LA MALADIE.



CES ANIMAUX SONT DIFFICILES À DÉTECTER ET À SURVEILLER, ILS PEUVENT PROPAGER LE VIRUS N'IMPORTE OÙ.



LE PLUS LÉGER CONTACT AVEC DES SURFACES CONTAMINÉES PEUT ÊTRE FATAL.



UNE FOIS EN CONTACT AVEC LE CORPS HUMAIN, LE VIRUS SE MULTIPLIE TRÈS RAPIDEMENT. LES PREMIERS SYMPTÔMES DE LA MALADIE SONT UNE TEMPÉRATURE ÉLEVÉE ET DES DOULEURS GÉNÉRALISÉES.



PAR LA SUITE APPARAISSENT DE PETITES TACHES SUR LA PEAU, ELLES INDIQUENT QUE LE VIRUS A ATTAQUÉ LES ORGANES INTERNES QUI VONT FINIR PAR CÉDER ET PROVOQUER LA MORT DU PATIENT.



POUR VOTRE SÉCURITÉ ET CELLE DE VOTRE FAMILLE, NOUS VOUS CONSEILLONS DE GARDER EN STOCK LE MATÉRIEL NÉCESSAIRE POUR VOUS PROTÉGER DE CETTE MENACE MONDIALE PENDANT QUE LES AUTORITÉS CHERCHENT UN REMÈDE À LA MALADIE.

